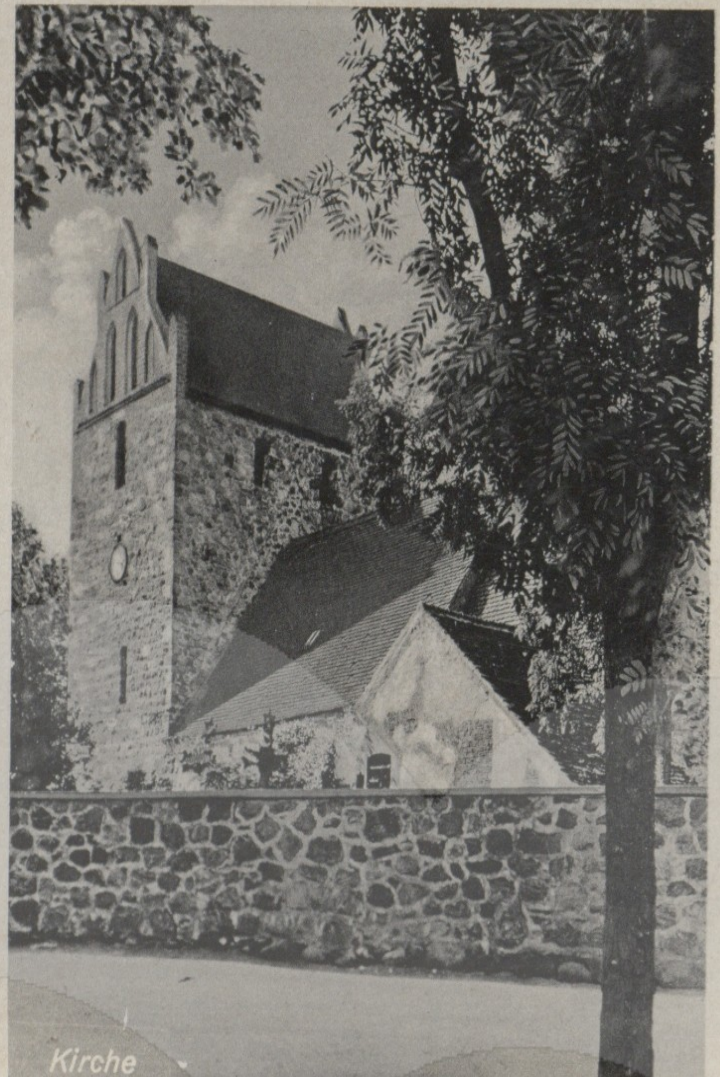
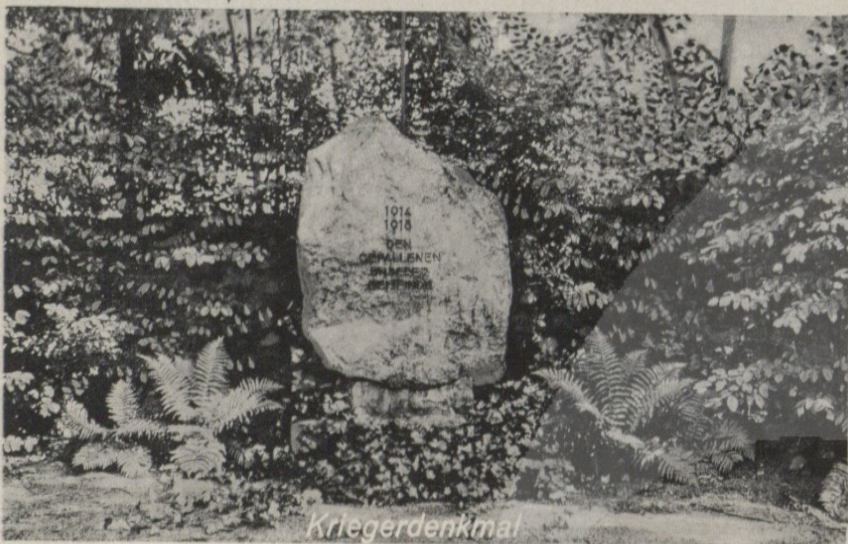


www.barnim.de



FINDBUCH GEMEINDE BÖRNICKE

Kreisarchiv Barnim
Stand August 2014

K.I.Börnische 13312

Nachweise der arischen Abstammung der Bürgermeister, Gemeinderäte, Beigeordneten und Schöffen

Enthält auch: Vereidigung. - Schreiben zur Ernennung des Bürgermeisters Fritz Grasnick. - Zeitschrift "Die Landgemeinde" Nr. 21 1938. - Tarifordnung für elektrische Energie. - Mustersatzung über den Anschluss an die öffentliche Wasserleitung.

1934 - 1938

K.I.Börnische 13313

Schriftverkehr mit dem Hauptamt der Kreisverwaltung Niederbarnim

Enthält u.a.: Besetzung Standesamt. - Rundverfügungen. - Entzug Gewerbeerlaubnis Gastwirt Lange. - Angaben zur personellen Zusammensetzung der Gemeindeverwaltung und Gemeindevertretung. - Auseinandersetzung über das Vermögen der getrennten Schul- und Kirchenämter. - Angaben zu Wilhelm Sauck (Sägewerk). - Umbettung der verstorbenen Sowjetsoldaten. - Meldungen zum Informationsdienst. - Rundschreiben zur Auflösung der Amtsbezirke zum 31.03.1948. - Entnazifizierung (Direktive 24).

1947 - 1949

K.I.Börnische 13324

Schriftverkehr mit der Hauptgenossenschaft Kurmark und der Molkerei Bruchmühle

Enthält u.a.: Saatgutbereitstellung. - Düngemittel. - Übersicht Milchlieferanten. auch: Bildung Ortsausschuss "Freier Markt". - Aufkauf und Verteilung Übersollmengen (freie Spitzen). - Rundschreiben der Abteilung Freier Markt der Kreisverwaltung.

1947 - 1949

K.I.Börnische 13812

Enteignung Sägewerkbesitzer Sauck nach Befehl 124 der SMAD

Enthält auch: Widerruf Landzuteilung aus der Bodenreform. - Entzug Gewerbe genehmigung.

1947 - 1950

K.I.Börnische 13317

Schriftverkehr mit dem Amt für Volksbildung und dem Kreisjugendamt des Rates des Kreises Niederbarnim

Enthält u.a.: Rundschreiben. - Berichterstattung zu kulturellen Veranstaltungen. - Aufbau Volksbücherei und Meldungen zur Heimbücherei Erholungsheim SED. - Durchführung Jugendgesetz. - Rundverfügung zur Nachforschung nach dem Bernsteinzimmer aus Königsberg. - Betreuung und Übersicht Heimkehrer (Kriegsgefangene). - Liste Kinder Geburtsjahrgänge 1944-1948. - Entscheidungen zur Jugendhilfe. - Nachlassangelegenheit der Eheleute Ost. - Angaben zur Kirche und zum Pfarrer. - Erläuterungen zur Bildung der Sozialkommission, der Gemeindejugendkommission und der Schwerbeschädigten Organisation. - KNB- Nachrichten, Nr. 1. - Rundschreiben der Märkischen Volkssolidarität.

1947 - 1951

K.I.Börnische 13316

Schriftverkehr mit dem Kreisbauamt und dem Volkspolizeikreisamt

Enthält u.a.: Baugenehmigungen Schweineställe Gemeinschaftsgut und Pfortnerwohnhaus mit Stall zum Erholungsheim, Schlosspark. - Meldungen Kartoffelkäfersuchaktionen. - Instandsetzung von Wohnungen. - Rundschreiben. - Beschwerde Haupt. - Bodenreformbauprogramm. - Feuermeldestellen und Notrufstellen. - Löschwasserversorgung.

1949 - 1951

K.I.Börnische 13318

Erfassung und Aufkauf landwirtschaftlicher Erzeugnisse

Enthält v.a.: Schriftverkehr mit dem Volkseigenen Erfassungs- und Aufkaufbetrieb für landwirtschaftliche Erzeugnisse (VEAB) sowie der Vereinigung der gegenseitigen Bauernhilfe (VdgB). - Übersicht der Anbauflächen. - Aufstellung der Waldbesitzer. - Neubauernstellenwechsel (Bodenreform). - Sollerfüllung. - Ablieferungspflichten.

1950 - 1955

K.I.Börncke 13315

Schriftverkehr mit dem Rat des Kreises Bernau

Enthält u.a.: Rundschreiben des Kreises und Auszüge von Kreistagsbeschlüssen. - Bericht über die Gedenkstätte anlässlich des Jahrestages des Überfalls auf die Sowjetunion. - Argumentation zur Werbung für die Deutsche Volkspolizei. - Bericht über die öffentliche Gemeindevertreterversammlung vom 20.01.1953. - Bericht über die Einwohnerversammlung zum nationalen Aufbauprogramm 1953. - Errichtung von Sühnestellen. - Katastrophenplan. - Stellungnahme zum Wirtschaftsstrafvergehen Karius.

1950 - 1956

K.I.Börncke 13319

Belieferung der Molkerei Bruchmühle mit Milch

Enthält u.a.: Aufstellung der Milchlieferanten. - Erfüllungsstand Milchlieferung. - Verpflichtungen Milch-soll.

auch: Meldung Vorfall im Lokal Neumann (Beschimpfung von Bauarbeitern als Streikbrecher durch Opitz, 17. Juni 1953). - Hinweis auf Demontage der Brennerei. - Auskunftersuchen an die Einwohnermeldebe-hörde. - Ausgabe neuer Personalausweise. - Schutzimpfungen Diphtherie. - Fehlmeldung Naturdenkmale. - Arbeitshinweise Vorbereitung 1. Mai. - Neukonstituierung der FDJ- Gruppe. - Erfassung von landwirt-schaftlichen Erzeugnissen. - Rundschreiben des Kreises.

1951 - 1953

K.I.Börncke 13323

Statistische Erhebungen Pflanzenproduktion

Enthält v.a.: Erhebung Anbauflächen Sommerzwischenfrüchte. - Planmengen Obst. - Obstbaumzählung. - Erhebung Anbau Gemüse und Erdbeeren.

1951 - 1954

K.I.Börncke 13321

Tierproduktion

Enthält u.a.: Übersicht Tierbestand. - Viehaufzuchtspäne. - Überprüfung Viehhaltepläne. - Seuchen-schutzmaßnahmen. - Rundschreiben Rat des Kreises, Abteilung Landwirtschaft.

auch: Planberichterstattung Sport. - Übersicht landwirtschaftliche Nutzflächen der Landwirtschaftlichen Produktionsgenossenschaft (LPG). - Verträge mit der Maschinen- Ausleih- Station (MAS) Werneuchen. - Grabenräumung.

1952 - 1953

K.I.Börncke 13314

Dorfwirtschaftsplan

1954

K.I.Börncke 13322

Tierproduktion

Enthält u.a.: Tierseuchenschutz. - Rindergesundheitsdienst. - Information Tierklinik Eberswalde. - Herd-buch für Schweine (Abstammungsnachweis). - Nachkontrolle Viehzählung. - Bienenvölker. - Tieraufzucht.

auch: Ergebnisse Wettbewerb mit Angaben der Pflanzenproduktion. - Anpflanzung von 808 Pappeln. - Ernteplan. - Einziehung Gebühren für die Holzvorratsermittlungen.

1954 - 1958

K.I.Börncke 13320

Verwaltung der Gemeinde

Enthält u.a.: Aufstellung der Milchlieferanten. - Erfüllungsstand Milchlieferung. - Belieferung der Molkerei Bruchmühle mit Milch. - Dachreparatur der Schule. - Überprüfung der Sportgeräte. - Meldung zur Umbettung der Kriegsoffer. - Komitee zur Unterstützung der Rückkehrer und Republikflüchtiger. - Schaffung Ausbildungsstellen für Jugendliche. - Fehlmeldung zur Jugendarbeitslosigkeit. - Erfüllung Ablieferungspflichten. - Rundschreiben zur Überführung von Schriftgut bis 1949 in das Kreisarchiv. - Vorbereitung 2. Kreis Turn- und Sportfest. - Zustand Neubauernhaus in der Fenne, Mieter Belz. - Protest gegen Schließung Bäckerei Hindenberg. - Brandschutzkommission. - Beurteilung Schmidt (Republikflucht, Wirtschaftsstrafvergehen). - Bericht Nationales Aufbauwerk. - Gemeindeschwester. - Hilfe für Hochwassergeschädigte. - Einschätzung Kinobesuch. - Hagel- Pflichtversicherung und Feuerversicherung. - Hinweis auf Schloss Hasenheide. - Rundschreiben Rat des Kreises.

1954 - 1958