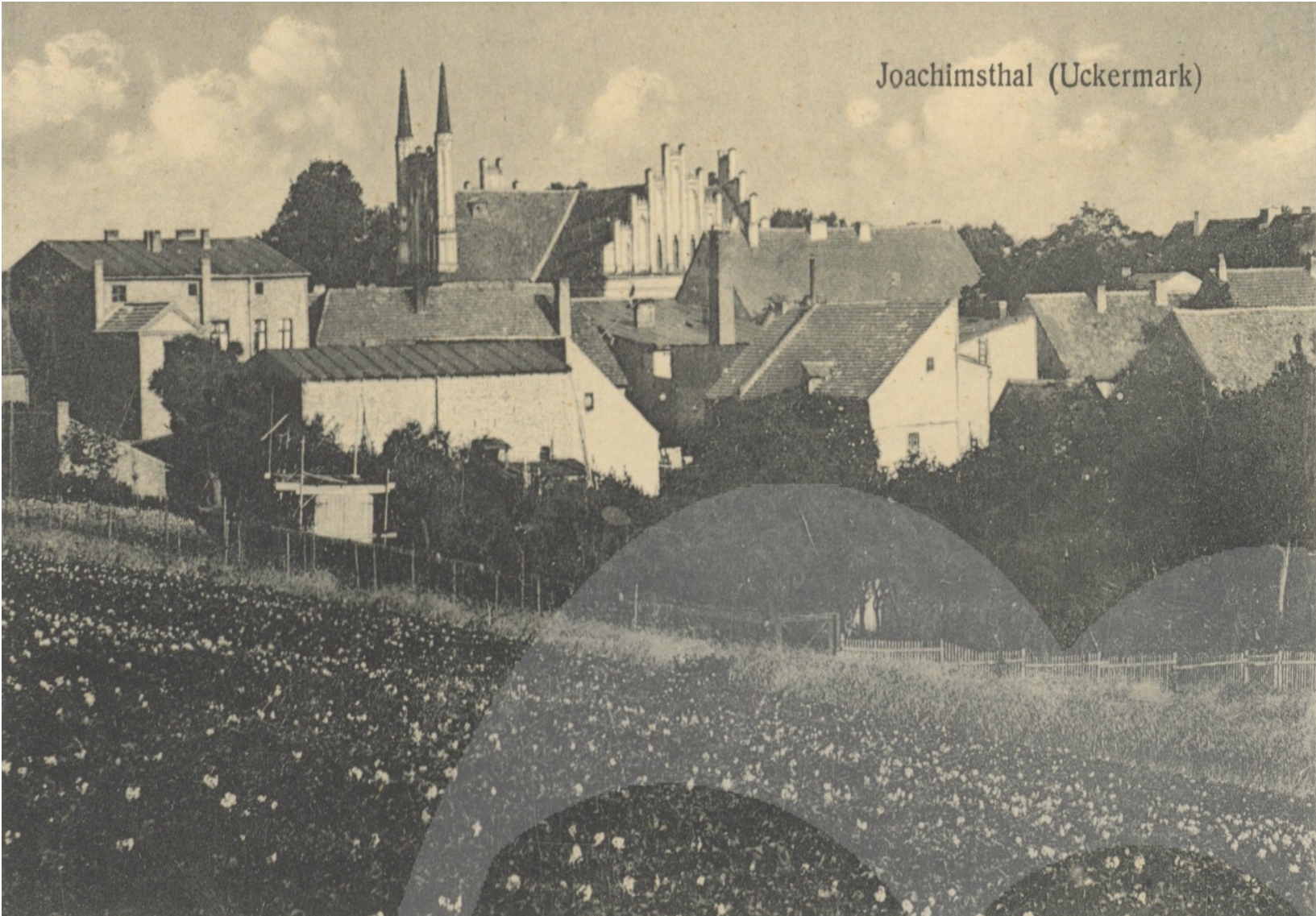


www.barnim.de

Joachimsthal (Uckermark)



**FINDBUCH
STADT JOACHIMSTHAL**

Kreisarchiv Barnim
Stand August 2014

K.I.Jothal 1080 General-Hypothekenakte Forst Joachimsthal	1765 - 1840
K.I.Jothal 1081 General-Hypotheken-Akte	1847
K.I.Jothal 2415 Mutterrolle des Gemeindebezirkes Joachimsthal Band 2	1865 - 1939
K.I.Jothal 2429 Auseinandersetzungs-Rezess zwischen der königlichen Regierung sowie dem Büdner Marschner und Genossen aus Senftenhütte wegen der Umwandlung von Domänen Abgaben in Amortisationsrenten	1866
K.I.Jothal 2368 Abschrift des Flurbuchs der Gemeinde Altgrimnitz	1874
K.I.Jothal 2369 Flurbuchanhänge des Gemeindebezirks Altgrimnitz	1875 - 1908
K.I.Jothal 2431 Kosten-Liste	1877 - 1910
K.I.Jothal 1086 Grundsteuermutterrolle Band 1	1878 - 1890
K.I.Jothal 2401 Summarische Mutterrolle des Gemeindebezirkes Altgrimnitz	1890 - 1940
K.I.Jothal 2372 Flurbuch des Gutsbezirkes Grimnitz	1896 - 1897
K.I.Jothal 2375 Flurbuchanhänge des Gemeindebezirkes Joachimsthal	1905 - 1937

K.I.Jothal 2374 Flurbuchanhänge des Gemeindebezirkes Altgrimnitz	1909 - 1941
K.I.Jothal 2370 Gebäudesteuerrolle des Gemeindebezirks Altgrimnitz	1910
K.I.Jothal 1077 Gebäudesteuerrolle des Gutsbezirkes Grimnitz Forst	1910 - 1916
K.I.Jothal 2402 Wiederholung zur Mutterrolle des Gemeindebezirkes Joachimsthal Enthält auch: Alphabetische Liste zur Grundsteuer Mutterrolle. - Grundbuch von Joachimsthal, Band 22, Blatt 898, vom 24. Mai 1948.	1910 - 1948
K.I.Jothal 2371 Gebäudesteuerrollen-Anhänge des Gemeindebezirks Altgrimnitz	1911 - 1937
K.I.Jothal 2428 Schützengilde Enthält u.a.: Antrag auf eingetragener Verein. - Statut der Schützengilde. - Mitgliederverzeichnis.	1914 - 1939
K.I.Jothal 1085 Mutterrolle des Gemeindebezirks Joachimsthal Band 1	1916 - 1939
K.I.Jothal 2400 Summarische Mutterrolle des Gemeindebezirkes Joachimsthal (Stadt)	1922 - 1939
K.I.Jothal 2390 Flurbuchanhänge des Gutsbezirkes Schorfheide, Anteil Kreis Angermünde (früherer Gutsbezirk Forst Grimnitz)	1931 - 1943
K.I.Jothal 2578 Meldeblätter der Kriminalpolizei Berlin über festzunehmende Personen und Ausgewiesene Enthält auch: Liste über die bei der Postbauleitung Joachimsthal beschäftigten Deutschrussen. - Liste der 20 italienischen Zivilarbeiter im Forsthaus Spring.	1937 - 1944
K.I.Jothal 2577 Personalangelegenheiten, Beigeordnete und Vereidigungsprotokolle der Stadt Enthält auch: Geschäftsanweisung 1938.	1938 - 1948

K.I.Jothal 2373
Flurbuchanhänge

1939 - 1943

K.I.Jothal 2106
Neubauten der Gendarmeriegehöfte

Enthält u.a.: Kostenanschläge. - Unterbringung der Gendarmerieabteilung Schorfheide. - Bauangelegenheiten.

1940 - 1941

K.I.Jothal 2580
Personalangaben der Stadtverwaltung

Enthält u.a.: Personalbögen. - Verdienstangaben. - Verzeichnisse der Obleute. - Einstellungen und Kündigungen.

1945 - 1946

K.I.Jothal 8211
Enteignungsangelegenheiten und Treuhandverwaltung von Vermögenswerten

Enthält: Julius Geiseler, Schulstraße 7. - Sägewerk Baetz, Königswusterhausen/Zweigstelle Joachimsthal, mit Lebenslauf Willi Friedemann. - Viktor Czodrowski, Feldstraße 3. - Wilhelm Wilke, Thälmann Str. 85.

1947 - 1949

K.I.Jothal 2579
Schriftverkehr zum Bau eines Kreisinternates in Joachimsthal

Enthält auch: Lageplan. - Zeitungsartikel Jugendwerkhof.

1949 - 1955

K.I.Jothal 2571
Vereinigung der gegenseitigen Bauernhilfe (VdgB)

Enthält u.a.: Eintragungen in das Genossenschaftsregister. - Statut der Vereinigung. - Entstehungsgeschichte der Genossenschaft.

1956 - 1957