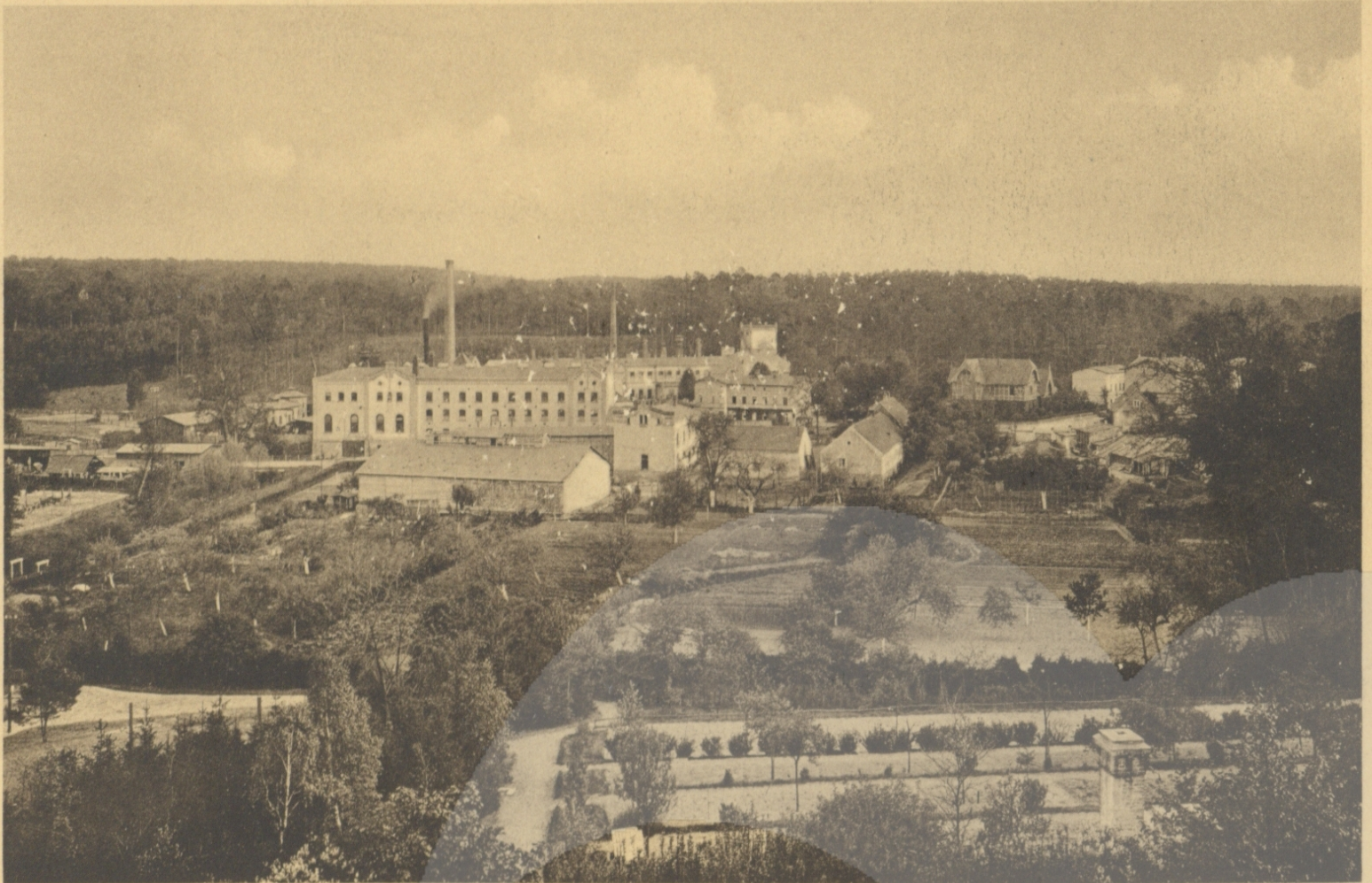


www.barnim.de



Spechthausen

FINDBUCH GEMEINDE SPECHTHAUSEN

Kreisarchiv Barnim
Stand August 2014

K.I.Spechth 13808 Einwohner - Register (Seelen - Register derer auf Spechthausen wohnenden Menschen)	1796 - 1849
K.I.Spechth 2396 Gebäudesteuerrolle nebst Anhänge	1910 - 1936
K.I.Spechth 3522 Listen ehemaliger NSDAP-Mitglieder und deren Gliederungen sowie Bericht über die NSDAP-Ortsgruppe Enthält auch: Zurückgekehrte Kriegsgefangene.	1945 - 1949
K.I.Spechth 3518 Einwohnerstatistik	1945 - 1951
K.I.Spechth 3519 Polizei- und Feuerwehrangelegenheiten sowie Meldungen an die Kommandantur, an den Bürgermeister und an das Arbeitsamt Finow	1945 - 1952
K.I.Spechth 3520 Protokolle der Wohnungs- und Sozialkommission Enthält auch: Umsiedlermeldungen. - Schwerbeschädigte. - Schutzimpfungen.	1945 - 1952
K.I.Spechth 3525 Betriebliche Vermögenswerte und Nutzungsrechte für die Gewässer um Spechthausen für den Staatlichen Forstwirtschaftslehrbetrieb Eberswalde Enthält auch: Rechtsträgernachweis Nr. 0504-SV192/55 für den staatlichen Forstwirtschaftslehrbetrieb, An der Schwärze. - Angelegenheit Restaurant Waldhof.	1945 - 1955
K.I.Spechth 3513 Personenstandswesen Enthält: Aufgebote. - Urkunden. - Sterbefälle. - Geburtenanzeigen.	1945 - 1958
K.I.Spechth 3517 Personalangelegenheiten sowie Aufstellung der Ausschüsse und Kommissionen Enthält u.a.: Mitglieder des Gemeindeparlaments. - Volkskontrollausschuss. - Kontrollkommission. - Initiativkomitee.	1945 - 1959
K.I.Spechth 3515 Haushaltswirtschaft Enthält v.a.: Haushaltspläne. - Kassenprüfungen. - Rechnungsergebnisse.	1945 - 1961

K.I.Spechth 3521

Schulangelegenheiten

Enthält u.a.: Schulinsandsetzung. - Lehreranstellung. - Schülermeldungen. - Berufsschulpflichtige Jugendliche. - Mitglieder der örtlichen Kulturkommission.

1945 - 1961

K.I.Spechth 3514

Wahlen der Gemeindevertretung

Enthält auch: Wahlen 3. deutscher Volkskongress.

1946 - 1949

K.I.Spechth 3516

Protokolle der Gemeindevertretersitzungen von Januar 1947 bis März 1952

1947 - 1952

K.I.Spechth 3524

Dorf- und Investitionsplanung im Wohnungsbau

1948 - 1960

K.I.Spechth 3526

Neufestsetzung des Wirtschaftslandes der Revierförster und namentliche Aufstellung aller Haushalte mit mehr als 500 qm Land

1949

K.I.Spechth 3523

Ordnung und Sicherheit

Enthält: Republikflüchtige Bürger. - Werbung von Jugendlichen zur NVA. - Meldung der männlichen Jugend Jahrgänge 1937 bis 1945. - Aufbau des Luftschutzes. - Kommission Ordnung und Sicherheit. - Angabe Kriegsgräber.

1955 - 1961