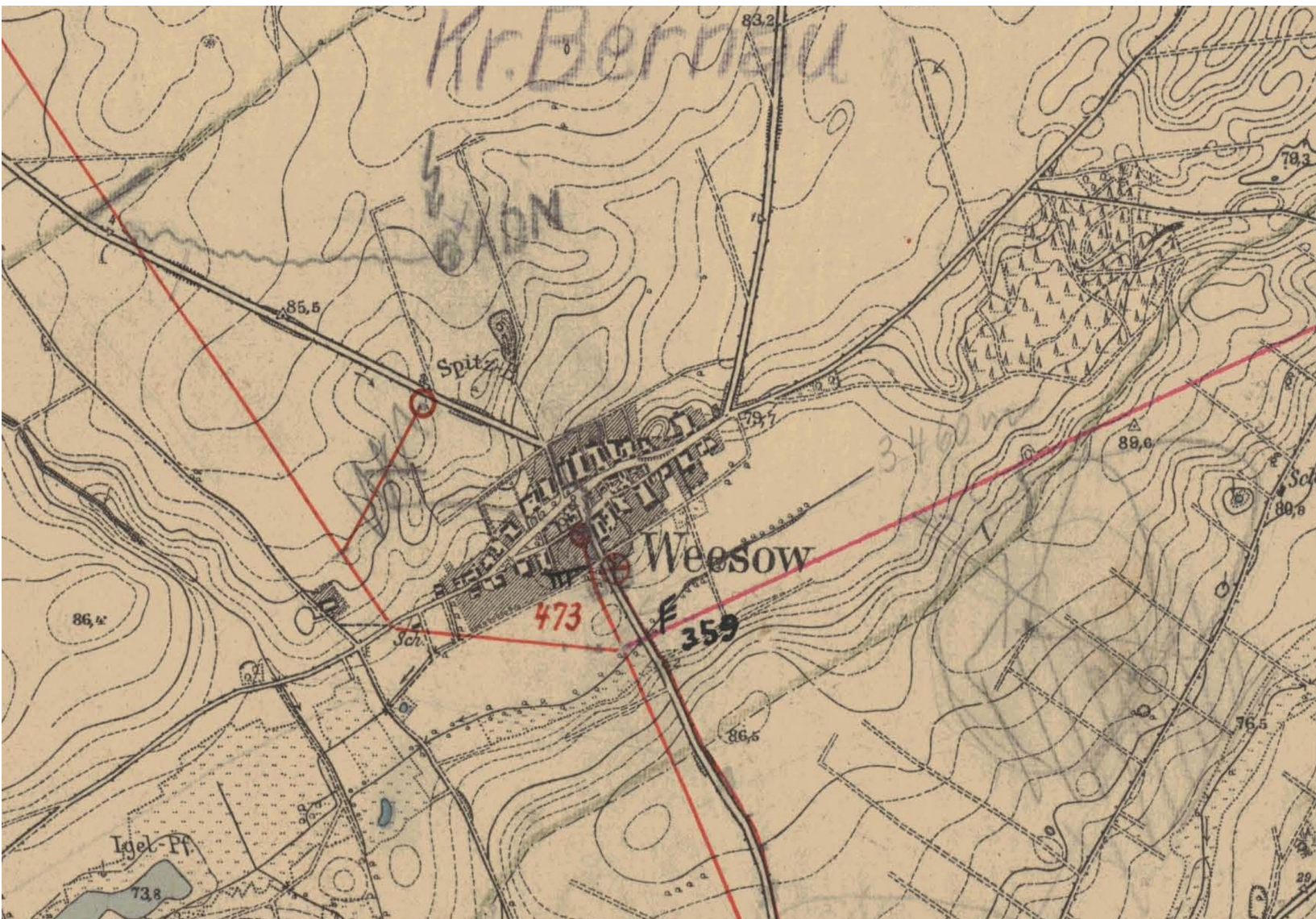


www.barnim.de



FINDBUCH GEMEINDE WEESOW

Kreisarchiv Barnim
Stand August 2014

K.I.Weesow 15286

Haushaltsplanung

Enthält u.a.: Steueraufkommen. - Haushaltspläne des Kreises. - Eröffnungsbilanz der Gemeinde 1952. - Haushaltsrevisionen. - Erfüllung Haushaltspläne. - Aufstellung der Haushaltspläne.

1952 - 1956

K.I.Weesow 15247

Volkswirtschaftspläne 1953 - 1956

Enthält auch: Dorfplan 1955.

1952 - 1956

K.I.Weesow 19169

Durchführung der Bodenreform

Enthält auch: Nachträge zu den Aufteilungsprotokollen. - Umverteilungen. - Nutzungsverträge. - Nachlass Republikfluchten.

1952 - 1961

K.I.Weesow 15281

Personenstandswesen

Enthält u.a.: Erteilung von Einreise- und Aufenthaltsgenehmigungen. - Mitteilungen über Geburten, Eheschließungen, Sterbefälle und Namensänderungen. - Anweisung zur Bildung von Komitees zur Unterstützung von Rückkehrern.

1953 - 1956

K.I.Weesow 15251

Haushaltspläne und Haushaltssatzungen

1953 - 1958

K.I.Weesow 15243

Tätigkeit der Gemeindevertretung und des Rates der Gemeinde

Enthält u.a.: Einladungen und Protokolle der Sitzungen der Gemeindevertretung und des Rates. - Patenschaft der Gemeindevertreter über die Erzeuger landwirtschaftlicher Produkte. - Protokoll der Verhandlungen der ständigen Kommission mit dem Bauern Schülke zur Ablieferung tierischer Produkte. - Antwort der Konsumgenossenschaft auf die Beschwerde zum Zustand der Verkaufsstelle. - Übersicht der Gemeinderäte und der Kommissionen. - Arbeitspläne. - Arbeitsprogramme des Kreistages. - Arbeitspläne des Rates des Kreises. - Bericht der Gemeinde zu Republikfluchten, zum Kindergarten und zum Erfassungsaktiv.

1953 - 1958

K.I.Weesow 15292

Landwirtschaftliche Produktion

Enthält u.a.: Schlachtviehabnahmeplan. - Ferkelproduktion. - Erfüllung Viehhalteplan. - Tierseuchenschutz. - Landwirtschaftlicher Grundstücksverkehr. - Futtersaatenernte. - Einsatz von Düngemittel. - Wettbewerb zur Steigerung der landwirtschaftlichen Produktion. - Bodennutzungserhebung. - Anbauplan.

1954 - 1956

K.I.Weesow 15293

Landwirtschaftliche Produktion

Enthält u.a.: Anweisungen und Beschlüsse des Kreises. - Hinweise zum Eintritt in eine LPG. - Ehrenurkunde des Rates des Bezirkes zur Erfüllung des Staatsplanes für Getreide und Ölsaaten. - Situationsberichte und Meldungen zur landwirtschaftlichen Produktion. - Nachtrag Tarifvertrag für die private Landwirtschaft. - Zählung landwirtschaftlicher Maschinen.

1954 - 1961

K.I.Weesow 15288

Wasserwirtschaft

Enthält u.a.: Grabenräumung. - Zentrale Wasserversorgung. - Grundlagenerhebung für Meliorationen. - Anleitung zur Errichtung von Stauweiher. - Jahresendberichterstattung Wasserwirtschaft. - Ortssatzung über das Schauen von Vorflutern und die Binnenentwässerung.

1955 - 1961

K.I.Weesow 15284

Gemeindesteuernachweis und Messbetragsverzeichnis

1956 - 1957

K.I.Weesow 15248

Friedhof und Standesamt

Enthält v.a.: Anlegung eines neuen Friedhofes. - Friedhofsbrunnen. - Ermittlung von Gräbern. - Auflösung des Standesamtsbezirkes Weesow. - Information des Staatlichen Notariats zur Errichtung von Nottestamenten durch die Bürgermeister.

1956 - 1965

K.I.Weesow 15241

Auswertungen von Ergebnissen der Wettbewerbsinitiativen

Enthält u.a.: Wettbewerb "Das schöne sozialistische Dorf". - Verpflichtung zur 13. Friedensfahrt. - Wettbewerb der LPG um die Wanderfahne des Ministerrates. - Wettbewerb zu Ehren von Jahrestagen. - Teilnahme am Nationalen Aufbauwerk (NAW). - Wettbewerb zur Steigerung der landwirtschaftlichen Produktion. - Vorplanung der Marktproduktion in tierischen Produkten.

1957 - 1960

K.I.Weesow 15289

Bodenuntersuchungen auf Kalkbedarf und Nährstoffvorrat

1957 - 1961

K.I.Weesow 15290

Festlegungen und Beschlüsse zur Vorbereitung und Durchführung der Ernte sowie der Herbstbestellungen

1957 - 1961

K.I.Weesow 15295

Gesundheitsbetreuung der Bevölkerung

Enthält u.a.: Durchführung der Volksröntgenreihenuntersuchungen. - Perspektivplan zur Entwicklung des Gesundheitsschutzes im Bezirk und im Kreis. - Gemeindeschwesternstation. - Hygienemaßnahmen. - Maßnahmeplan zur Analyse im Gesundheitswesen mit Angaben zur sozialen Zusammensetzung der Bevölkerung, Struktur der Gemeinde, Einrichtungen des Bildungs- und Gesundheitswesens, Stand der Hygiene (Müll, Abwasser, Friedhof) und Wohnraumversorgung. - Rahmenkollektivvertrag für die Einrichtungen des Gesundheitswesens.

1957 - 1961

K.I.Weesow 15294

Sozialfürsorge

Enthält u.a.: Broschüre "Die allgemeine Sozialfürsorge". - Berichterstattung zur Sozialfürsorge. - Betreuung älterer Bürger. - Schwerbeschädigtenbetreuung. - Rentenangelegenheiten. - Zahlung Sozialfürsorgeunterstützung.

1957 - 1964

K.I.Weesow 15244

Vorbereitung und Durchführung der Wahlen zur Volkskammer und zum Bezirkstag am 16.11.1958

1958

K.I.Weesow 15250

Bilanzierung der Arbeitskräftereserven und der Bevölkerungsentwicklung

Enthält auch: Schriftverkehr zu Anträgen auf Ausreise.

1958 - 1964

K.I.Weesow 15242

Tätigkeit der Gemeindevertretung und des Rates der Gemeinde

Enthält u.a.: Einladungen und Protokolle der Sitzungen der Gemeindevertretung und des Rates. - Antwort Rat des Kreises auf die Beschwerde zum Kommissionsvertrag Gastwirt Metzger. - Übersicht der Gemeindevertreter und der Kommissionen. - Arbeitspläne. - Arbeitsprogramme des Kreistages. - Arbeitspläne des Rates des Kreises. - Musterarbeitsordnung für die Räte der Gemeinden.

1959 - 1960

K.I.Weesow 15285

Haushaltspläne und Haushaltssatzungen

1959 - 1961

K.I.Weesow 15291

Landwirtschaftsberichterstattung

Enthält auch: Zurückgewinnung ehemaliger landwirtschaftlicher Arbeitskräfte. - Anweisungen und Beschlüsse übergeordneter Organe zur Steigerung der landwirtschaftlichen Produktion und zur Planerfüllung. - Berichte und Protokolle zur Plankontrolle. - Einschätzungen der LPGen. - Vollgenossenschaftliches Dorf.

1960 - 1961

K.I.Weesow 15246

Tätigkeit der Gemeindevertretung und des Rates der Gemeinde

Enthält u.a.: Einladungen und Protokolle der Sitzungen der Gemeindevertretung und des Rates. - Übersicht der Gemeindevertreter, der Kommissionen und Ortsausschuss der Nationalen Front. - Mitglieder Dorfklub. - Arbeitspläne. - Arbeitsprogramme des Kreistages. - Arbeitspläne des Rates des Kreises. - Festansprache zum 13. Jahrestag der DDR.

1961 - 1962

K.I.Weesow 15282

Arbeitskräftelenkung

Enthält v.a.: Berufsberatung. - Liste der Schwerpunktberufe. - Übersicht zu außerhalb Weesows arbeitende Bürger. - Rundschreiben über "Maßnahmen gegen arbeitsscheue Personen".

1962 - 1964

K.I.Weesow 15283

Volkswirtschaftsplanung

Enthält auch: Haushaltsplanung 1964.

1962 - 1964

K.I.Weesow 15287

Wohnraumverwaltung

Enthält u.a.: Wohnungsanträge. - Wohnraumzuweisungen. - Beschlüsse des Kreises zur Versorgung zurückkehrender Personen aus der BRD mit Wohnraum.

1962 - 1964

K.I.Weesow 15296

Gesundheitsbetreuung der Bevölkerung

Enthält u.a.: Durchführung der Volksröntgenreihenuntersuchungen. - Gemeindegewerbestation. - Hygienemaßnahmen. - Einwohnerzahl 1963. - Übergabe Motorroller an die Gemeindegewerbestation. - Maßnahmenplan des Kreises zur Vermeidung und Bekämpfung von infektiösen Darmerkrankungen. - Tollwutbekämpfung. - Schutzimpfungen.

1962 - 1965

K.I.Weesow 15249

Flächen- und Vermögensverwaltung

Enthält v.a.: Rechtsträgnachweise. - Flächennachweis nach Nutzungsverhältnisse und Nutzungsarten (Wirtschaftskataster). - Festlegung des Trigonometrischen Punktes. - Verlegeplan Erdkabel VEG.

1963

K.I.Weesow 15245

Tätigkeit der Gemeindevertretung und des Rates der Gemeinde

Enthält u.a.: Einladungen und Protokolle der Sitzungen der Gemeindevertretung und des Rates. - Arbeitspläne. - Festansprache zum 14. und 15. Jahrestag der DDR. - Rechenschaftsbericht der Gemeindevertretung in Vorbereitung der Wahlen. - Protokoll der Vorstandssitzung der LPG "Einheit". - Beschwerde Tißmer zum Ordnungsstrafbescheid. - Mitteilungsblatt des Bezirkstages zu den Beschlüssen des Bauernkongresses, zu den Aufgaben der Räte zur Rechtspflege, zur Ordnung und Sicherheit sowie zur Veränderung der Bezirksgrenze zwischen Potsdam und Frankfurt (Oder). - Analyse über Eingaben der Bürger 1964. - Kaufvertrag zum Wohnhaus Dorfstraße 28 a.

1963 - 1964